

5E電子回路 課題プリント

学籍番号 _____

名前 _____

1. 図1～図3の3つのバイアス回路において各電流経路(i)、(ii)ごとに方程式を導出しなさい。その際、 $I_E \approx I_C$ 、 $I_C = \beta I_B$ おくこと。求めた方程式より I_C を求めなさい。用紙が不足した場合は裏に書くこと(その旨を表面に書いてから)。

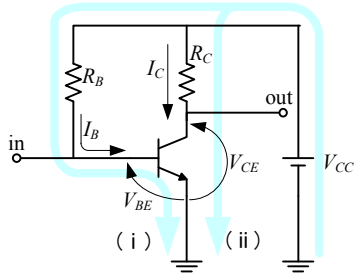


図1 固定バイアス回路

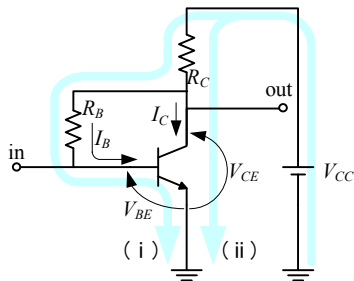


図2 自己バイアス回路

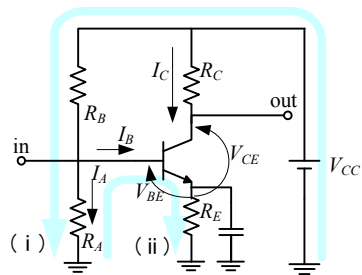


図3 電流帰還バイアス回路