



# 秋田工業高等専門学校 施設系技術職員業務内容等 について



独立行政法人国立高等専門学校機構

秋田工業高等専門学校

National Institute of Technology, Akita College



# 高専とは？

---

国立高等専門学校(高専)は、我が国の産業の発展と、科学技術教育のより一層の振興を図るために、昭和37年度に新しい高等教育機関として創設されました。

高専には、『深く専門の学芸を教授し、職業に必要な能力を育成する』という目的があり、中学校卒業生を入学資格とする5年制の一貫教育を行う高等教育機関です。

平成16年度には、独立行政法人国立高等専門学校機構として発足し(法人化)、全国に51校55キャンパスの国立高専が設置されています。

また、令和4年度、高等専門学校制度創設60周年を迎えました。国立高等専門学校機構では、様々な記念事業の実施を予定しています。



# 所在地



## 秋田市周辺からのアクセス

- 土崎駅 → 徒歩
  - 土崎駅 → 徒歩 約25分 → 本校
- 秋田駅(西口) → バス
  - 土崎線(秋田駅西口→市内経由) ○五穀日線 ○過分線
    - 秋田駅 → バス 約30分 → 飯島コミュニティーセンター入口 → 徒歩 約10分 → 本校
  - 秋田厚生医療センター線(秋田駅西口→市内経由)
    - 秋田駅 → バス 約30分 → 高専前 → 徒歩 約5分 → 本校
- 秋田駅 → タクシー → 秋田駅 → 約30分 → 本校
- 土崎駅 → タクシー → 土崎駅 → 約10分 → 本校
- 秋田空港 → タクシー → 秋田空港 → 約40分 → 本校



## 秋田県外からのアクセス

- 鉄道
  - 仙台 → 秋田新幹線 → 秋田駅 所要時間: 約2時間
  - 東京 → 秋田新幹線 → 秋田駅 所要時間: 約4時間
- 高速バス
  - 仙台 → 秋田新幹線 → 秋田駅 所要時間: 約4時間
  - 新宿 → 秋田新幹線 → 秋田駅 所要時間: 約8時間
- 空港
  - 新千歳空港 → 秋田 所要時間: 約55分
  - 羽田空港 → 秋田 所要時間: 約1時間5分
  - 中部国際空港 → 秋田 所要時間: 約1時間25分
  - 伊丹空港 → 秋田 所要時間: 約1時間20分



秋田新幹線「こまち」 Akita Shinkansen KOMACHI



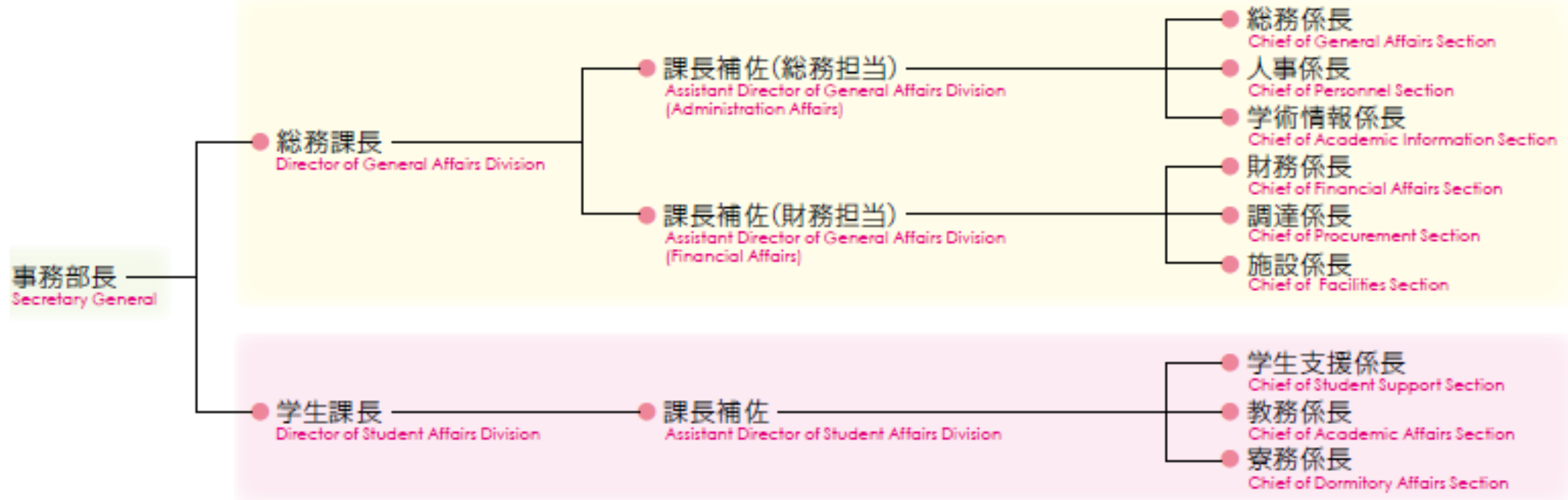


# 事務組織図

○教職員数(R4.5.1現在)

校長1名, 教員57名

事務部長1名, 総務課17名(うち施設系技術職員2名), 学生課9名, 教室系技術職員13名





# 採用予定数, 受験資格等

## 1. 採用予定数及び時期

施設系技術職員: 1名

採用予定日: 令和5年4月1日

## 2. 受験資格((1)及び(2)の条件を満たすこと)

(1)高等学校以上を卒業している者(卒業見込みの者, 又はこれと同等以上と認める者を含む)

(2)施設における「建築」に関する専門知識を有している者

ただし, 次の者は試験を受けられません。

- ①禁錮以上の刑に処され, その執行を終えるまでの者又はその刑の執行猶予の期間中の者, その他その執行を受けることがなくなるまでの者
- ②懲戒免職又はこれに相当する処分を受けたことがある者で, その処分の日から2年を経過していない者
- ③日本国籍を有しない者で永住者等日本国内における活動に制限のない在留資格を有しない者



# 職務内容①

## 1. 職務内容

本校総務課施設係に所属し、管理棟、教育・研究棟、図書館、学生寮等の施設設備に関する概算要求、整備計画、設計、積算、工事発注及び現場監理、その後の維持管理、保全まで本校の施設をマネジメントする業務(建築・建築設備全般)に従事します。

主に・・・

- ・不動産の管理及び処分 ・土地、建物の借入れ ・教職員宿舎 ・営繕工事等の契約
- ・電気、ガス、給排水、電話及び暖房等の整備の維持保全 ・消防計画 ・環境整備
- ・校内の安全管理及び整備 等



## 職務内容②

---

### 2. 高専ならではの経験

- ・施設の企画・整備・管理のすべてを行い、入札・契約・会計業務や施設貸付、職員宿舎の管理などあらゆる施設に関する幅広い業務を実施するため、常に状況を確認できます。
- ・計画から完成まで自分が携わった事業(工事)で、利用状況を見届けることができるのは他になかなかありません。

### 3. そのほかの業務

- ・学校行事等への協力(入学式, 卒業式, 入学試験, オープンキャンパス, 高専祭など)



# 施設係職員のスケジュール

---

## ○ある1日のスケジュール

### 出勤

- 8:30～ メールチェック, スケジュール確認
- 9:00～ 修繕箇所の現場確認
- 11:00～ 建物に関する過去の資料の確認
- 12:00～ 休憩
- 12:45～ 工事に関する書類作成
- 15:00～ 施行業者との打合せ
- 17:00～ 翌日のスケジュール確認

### 退勤





# 施設係職員のスケジュール

## ○ある1年のスケジュール

- 4月～ 5月 調査依頼の回答作成
- 6月～ 7月 消防訓練の実施
- 8月～ 9月 施設担当研修会への参加
- 10月～11月 建築基準法第12条に基づく定期調査・検査  
消防用設備保守点検, 消防署立入検査
- 12月～ 1月 概算要求等資料作成
- 2月～ 3月 次年度の年案保守契約の準備及び契約
- 通 年 構内及び施設(設備含む)の維持管理



# 勤務条件

---

## ○勤務時間

- ・勤務日 :原則 月～金曜日の週5日
- ・勤務時間:原則 8時30分～17時00分まで(休憩時間:12時00分～12時45分)  
1日7時間45分勤務

## ○休日

- ・原則 土曜日, 日曜日, 祝日, 12月29日～1月3日(年末年始)

## ○変形労働時間制

- ・秋田高専では1年単位の変形労働時間制を採用しているため, 学校行事に対応したカレンダーになります。休日に勤務を命じられた場合は, 休日の振替等を行います。

【参考】令和4年度年間休日数:122日



## 勤務条件(給与)

---

### ○初任給(大学新卒者の場合)

- ・月額 165,900円 ※学歴や職歴によって異なります

### ○諸手当

- ・通勤手当, 住居手当, 扶養手当 ※要件を満たす場合に支給
- ・地域手当, 超過勤務手当, 期末・勤勉手当(いわゆるボーナス, 年2回), 寒冷地手当(11月～翌年3月) 等

### ○昇給

- ・毎年1月1日に前年の勤務評価に基づき行われます



# 勤務条件(休暇・休業)

---

## ○休暇(有給)

- ・年次有給休暇:20日／年 ※1月1日に付与、4月採用者は15日／初年
- ・特別休暇:夏季休暇, 結婚休暇, 忌引休暇, 子の看護休暇, 介護休暇, 産前産後休暇, 配偶者の出産休暇, 育児参加のための休暇 等
- ・病気休暇:連続90日まで

## ○休業(無給, 雇用保険・共済組合から補てんされる場合あり)

- ・育児休業:子が3歳に達する日まで
- ・介護休業
- ・病気休職:3年, 1年目のみ月給の80%支給



# 福利厚生

---

## ○健康保険(医療)

- ・国家公務員と同じ文部科学省共済組合に加入

## ○共済組合の事業

- ・短期給付(高額療養費, 出産費, 育児休業手当金, 介護休業手当金, 傷病手当金 等)
- ・長期給付(年金)
- ・福祉事業(保険, 共済積立貯金, 貸付, 人間ドックの助成 等)

## ○雇用保険, 労災保険

## ○秋田高専で実施する事業

- ・定期健康診断, ストレスチェック, 女性検診, インフルエンザ予防接種(一部助成)



# 研修制度①

---

国立高等専門学校機構では、体系的な研修を行っています。

採用されてまもなく受講するのが、国立高等専門学校機構主催の「初任職員研修」です。この研修は、新規採用者を対象として、ビジネスマナー等仕事に必要な基礎的知識や職員としての心構え等を学びます。

初任職員研修の他にもキャリアに応じた研修に応じた研修を用意し、職員の資質向上を図っています。

また、担当業務別にも業務に係るスキルアップのための研修があります。



## 研修制度②, 人事交流

- ・国立高等専門学校機構主催の研修

初任職員研修, 中堅職員研修 等

- ・国立大学法人等主催の研修

女性職員キャリア形成支援研修, コンプライアンス研修, 階層別研修(若手職員, 中堅職員, 係長級) 等

- ・その他機関主催の研修

情報システム統一研修(総務省), 人事院主催各種研修 等

- 人事交流について

勤務地は, 本校所在地となりますが, その後のキャリア形成の一環として他の国立高等専門学校や国立大学法人, 国立高等専門学校機構本部事務局勤務で勤務していただくことがあります



# 問い合わせ先等

---

## ○問い合わせ先

秋田工業高等専門学校総務課人事係

〒011-8511 秋田県秋田市飯島文京町1番1号

TEL:018-847-6006(直通)

E-mail: [jinji-dv@akita-nct.ac.jp](mailto:jinji-dv@akita-nct.ac.jp)

秋田高専は大学に比べると小規模ですが、その分、顔と名前が一致する関係を築きながら働くことができるアットホームな雰囲気です。

仕事を通じて、学生とともに自分自身も大きく成長させることのできる職場です。皆さんと共に働ける日を楽しみにしています！ご応募お待ちしております！