

技術・研究シリーズ紹介 土木・建築系 空間デザインコース

研究 タイトル	歴史観光のコミュニティ DXデザイン			
氏名	井上 誠 INOUE Makoto	E-mail	inoue[at]akita-nct.ac.jp	
職名	教授	学位	博士(工学)	
所属学会・協会	日本建築学会, 人工知能学会, IEEE, 秋田県建築士会			
キーワード	建築設計, 都市計画, デザイン学, ソフトコンピューティング			
技術相談 提供可能技術	<ul style="list-style-type: none"> ・建築設計(住居, 教育文化, 医療, 社会福祉に関する施設) ・ランドスケープデザイン(外構, 公園緑地, 街路) ・キャンパスマスタープラン, コミュニティデザイン(観光, 歴史的建造物を含む), 都市計画 ・CAD, 3Dモデラ, 3Dプリンタ, BIM, フォトグラメトリ, IoT, DX 			
研究内容	<p>コミュニティ DXデザイン</p> <p>◆土崎港曳山まつり山車リアルタイム位置「ひきやまっぷ」企画・実験(図1)</p> <p>観光まちづくり</p> <p>◆塩乃湯1924-2022展 ー土崎の擬洋風看板建築ー</p> <p>◆歴史的建造物を記憶に残すための試行 ー塩乃湯ライトアップ計画ー</p> <p>都市及び地域計画</p> <p>◆能代市二ツ井町の木造校舎群を活用した新産業まちづくり(予定)</p> <p>◆秋田工業高等専門学校キャンパスマスタープラン 2018・2023 作成</p> <p>◆高速道路SAを起点としたコンパクト&ネットワーク・シティ計画</p> <p>建築設計</p> <p>◆秋田工業高等専門学校 図書館・学生寮改修案 職員宿舎建替え案</p> <p>◆八幡浜市大島交流拠点施設(仮称)デザイン競技案</p> <p>◆アーバンデザイン手法による秋田県・市連携文化施設計画案(図2)</p> <p>建築情報技術</p> <p>◆フォトグラメトリによる歴史的建造物のデジタルアーカイブと活用(図3)</p> <p>◆歴史的建造物に設置したIoTの情報発信によるまちづくり試行</p> <p>◆多基準ユーザ受容関数を導入した住まい探し 研究</p> <p>社会貢献活動</p> <p>◆公開講座(CAD, 3Dモデラ, BIM)講師</p> <p>◆第16回木の建築賞 客員選考委員</p> <p>◆建設工事における総合評価方式に係る技術資料に関する学識経験者</p> <p>◆指定管理者の候補者 選定委員</p>			
提供可能な 設備・機器				



図1 ひきやまっぷ画面
(令和5年7月21日夜の山車位置)



図2 秋田県・市連携文化施設計画案
(秋田駅ぼほろーどからのアプローチ)

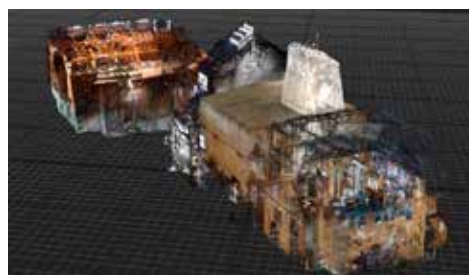


図3 歴史的建造物のフォトグラメトリ
(内観透視による空間把握)